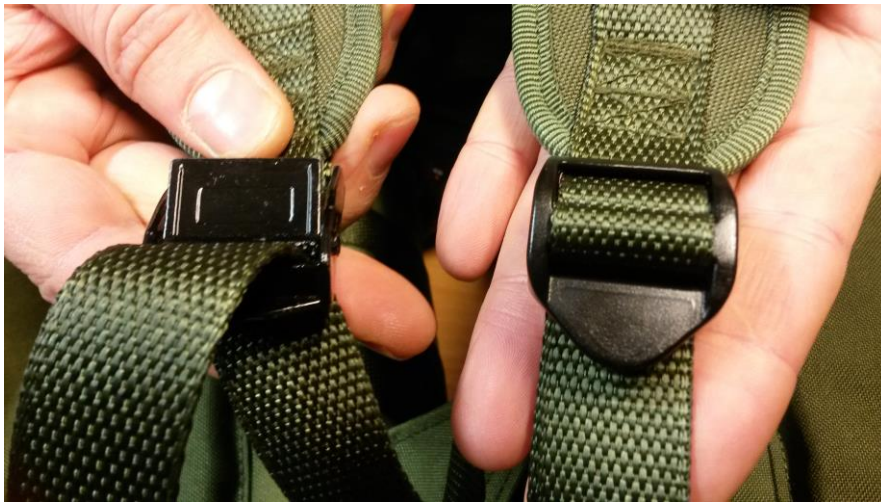


# Jääkäri-repun muutokset

Muutokset tehtiin asiakaspalautteiden perusteella ja seuraavat Jääkärireput tulevat olemaan näillä muutoksilla.

Kuvissa vasemmalla puolella on vanha malli ja oikealla puolella uusi paranneltu Jääkärireppu.

1. Olkaviilekkeiden metallisolki muutettiin muoviseksi ergonomista syistä. Muovi on Mil-Spec laatua eli kestävä.



2. Repun sivualataskuja isonnettiin hieman. Nyt sinne mahtuu paremmin 1,5 l juomapullo.

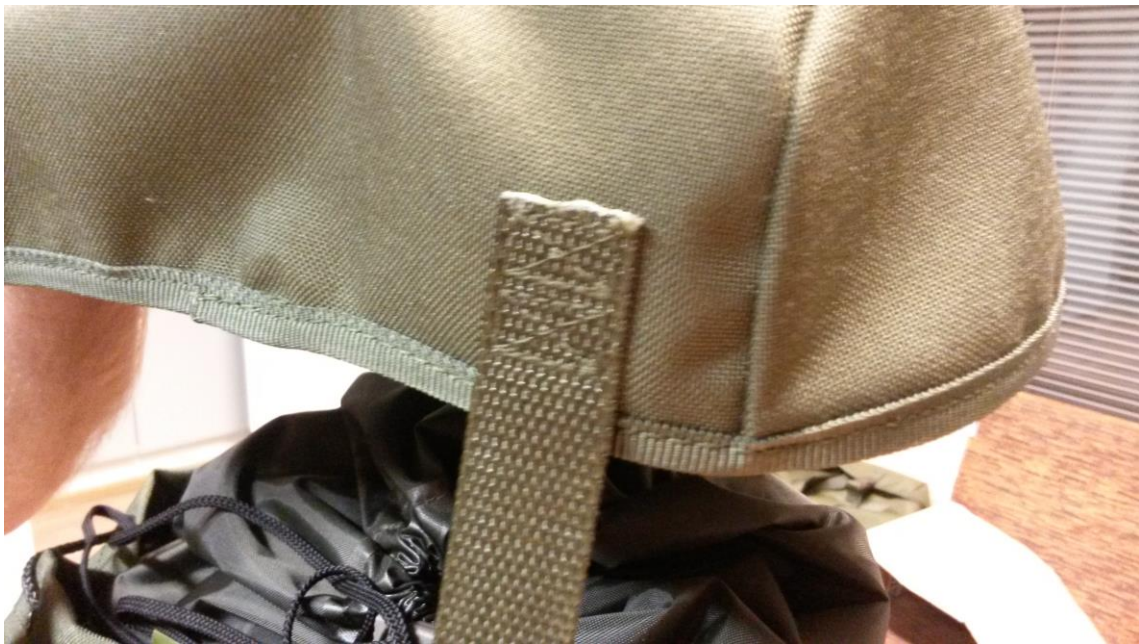


### 3. Repun hattu.

- Hatun takakiinnitystä levennettiin



- Takakiinnitys on nyt kiinteä eli nauhat ommeltiin kiinni hattuun.



- Hattu on edelleen ns. kelluva, mutta ei enää mene niin helposti kurttuun takaa



- Hatun sisäsaumat on kantattu, joka tekee siitä huomattavasti siistimmän näköisen



- Hatun kokoa myös hieman levennettiin, jolloin se istuu paremmin pakatun repun päälle.



4. Kantokahvaa levennettiin ja pidennettiin. Nyt siitä saa kunnolla otteen.



5. Repun sisälle lisättiin kiinnityslenkki camelbackille.



6. Repun sisällä oleva camelback taskun materiaali on muutettu. Aiemmassa mallissa se oli verkkotasku.



7. Kantoviilekkeiden ompelun rakennetta vahvistettiin ja niitit jätettiin pois.



Jääkärireppu vanha ja uusi malli:



## Uudistettu Jääkärireppu:

